

TOURELLES, SUPPORTS



WCWA

ADAPTATEUR D'ANGLE

En acier

Charge utile: 30kg



WCWA

WCWGC

ADAPTATEUR D'ANGLE

En acier

Charge utile: 50kg



WCWGC

PTAC

SUPPORT MURAL POUR TOURELLES DE LA SÉRIE PTH300

Réalisé en aluminium

Charge utile: 35kg

Longueur: 360mm



PTAC

PTCC1

COLLIER DE FIXATION SUR POTEAU

Réalisé en aluminium

Pour poteau de diamètre: de 80mm jusqu'à 150mm

Charge utile: 50kg



PTCC1

WFWBTA

SUPPORT FIXATION SOL

Réalisé en aluminium

Charge utile: 50kg

Longueur: 185mm



WFWBTA

WSFPA

COLLIER DE FIXATION SUR POTEAU

Réalisé en aluminium

Charge utile: 30kg

Pour poteau de diamètre: 65÷110mm



WSFPA

WCPA

CONTREPLAQUE DE FIXATION POUR PAROIS FRAGILES OU CREUSES

Réalisé en aluminium

Egalement disponible une boîte de raccordement avec passage intérieur des câbles

Charge utile: 50kg



WCPA

DONNÉES TECHNIQUES

WCWA

MÉCANIQUE

En acier

Charge utile: 30kg

RÉFÉRENCES

WCWA Adaptateur d'angle

EMBALLAGE

Référence	Poids	Dimensions (WxHxL)	Sur emballage
WCWA	1.1kg	14.5x15x27cm	15

WCWGC

MÉCANIQUE

En acier

Charge utile: 50kg

Poids net: 2.2kg

RÉFÉRENCES

WCWGC Adaptateur de fixation d'angle

EMBALLAGE

Référence	Poids	Dimensions (WxHxL)	Sur emballage
WCWGC	2.6kg	24x32x24.5cm	8

PTAC

MÉCANIQUE

Réalisé en aluminium

Charge utile: 35kg

Poids net: 0.7kg

RÉFÉRENCES

PTAC Support mural pour tourelles PTH300

EMBALLAGE

Référence	Poids	Dimensions (WxHxL)	Sur emballage
PTAC	0,9kg	13.5x13.5x45cm	10

PTCC1

MÉCANIQUE

Réalisé en aluminium

Pour poteau de diamètre: 80÷150mm

Charge utile: 50kg

Poids net: 2.6kg

RÉFÉRENCES

PTCC1 Collier de fixation sur poteau

EMBALLAGE

Référence	Poids	Dimensions (WxHxL)	Sur emballage
PTCC1	2.8kg	14x25.5x20cm	8

WFWBTA

MÉCANIQUE

Réalisé en aluminium

Charge utile: 50kg

Hauteur: 185mm

Poids net: 0.8kg

RÉFÉRENCES

WFWBTA Pied de fixation au sol pour tourelles PTH

EMBALLAGE

Référence	Poids	Dimensions (WxHxL)	Sur emballage
WFWBTA	1kg	14.3x15x27cm	15

WSFPA

MÉCANIQUE

Réalisé en aluminium

Il permet le passage interne des câbles

Charge utile: 30kg

Pour poteau de diamètre: 65÷110mm

Poids net: 0,9kg

RÉFÉRENCES

WSFPA Collier de fixation sur poteau

EMBALLAGE

Référence	Poids	Dimensions (WxHxL)	Sur emballage
WSFPA	1kg	10x16x23cm	15

WCPA

MÉCANIQUE

Réalisé en aluminium

Egalement disponible une boîte de raccordement avec passage intérieur des câbles (WBOV3A2)

Charge utile: 50kg

Poids net: 0.6kg

RÉFÉRENCES

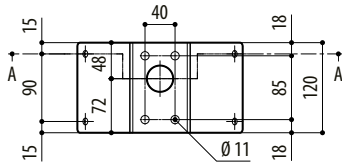
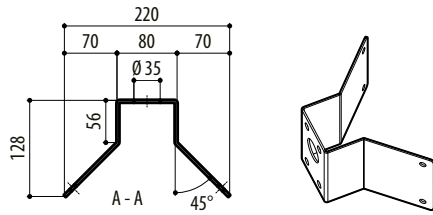
WCPA Contreplaque de fixation pour parois fragiles ou creuses

EMBALLAGE

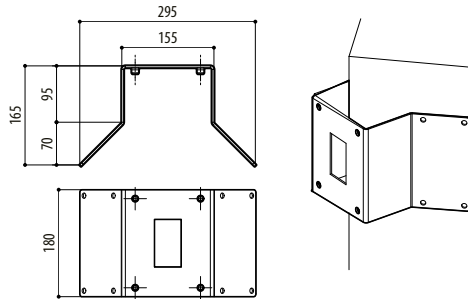
Référence	Poids	Dimensions (WxHxL)	Sur emballage
WCPA	0.7kg	10x16x23cm	30

DESSINS TECHNIQUES

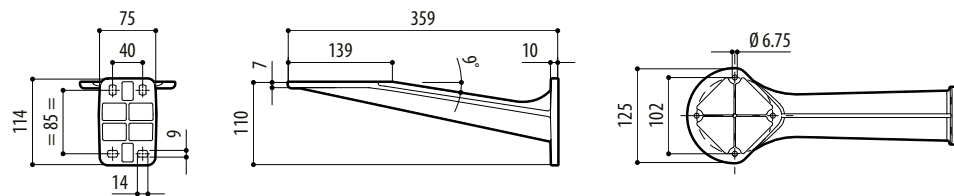
Les dimensions des dessins sont exprimées en millimètres.



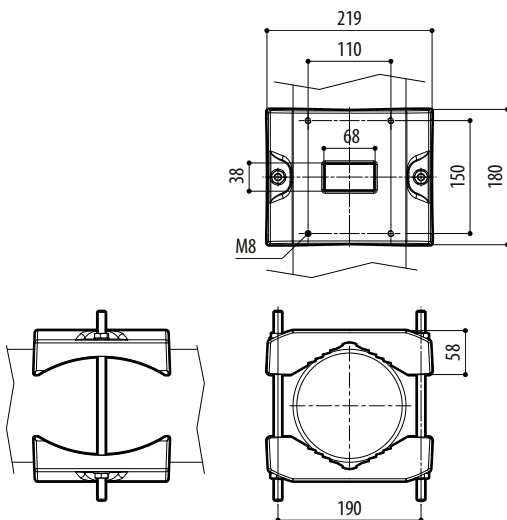
WCWA



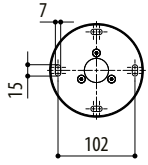
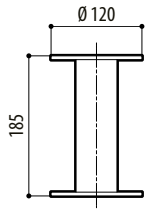
WCWGC



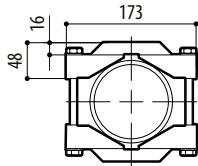
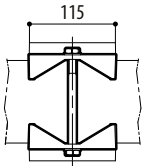
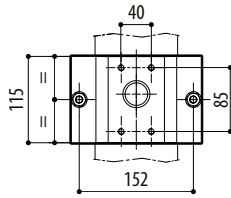
PTAC



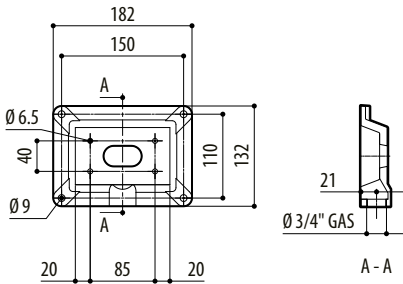
PTCC1



WFWBTA



WSFPA



WCPA